

Palestras atuais e palestrantes

CURITIBA

Quinta-feira

29 de abril às 19:30 h

FAP Auditório da Faculdade
de Artes do Paraná

Rua dos Funcionários, 1357 – Cabral
Curitiba – PR
PR 80035-050

SÃO PAULO

Sexta-feira

30 de abril às 19:30 h

CAPE Centro de Aprimoramento
Profissional de Enfermagem, Auditório
Rua Dona Veridiana, 298 – Centro
Sao Paulo – SP
01238-010

Palestrante:

o médico americano
Dr. Michele Galante

Duração da palestra: ca. 2 horas

**Todos os interessados
considerem-se convidados.**

Literatura indicada

Livro de bolso:

Bruno Gröning – Introdução aos seus
ensinamentos, N° de encomenda: 120.4P

Fita Cassete com texto:

Bruno Gröning – Introdução aos seus ensina-
mentos, N° de encomenda: 311.1P

Vídeo 30 min.:

Vida e obra de Bruno Gröning,
N° de encomenda: 410.2P

Isto e mais você recebe através de:

Grete Häusler GmbH – Verlag (editora)
Rheindahlener Str. 78
D-41189 Mönchengladbach · Alemanha
Tel. +49 (0) 21 66/9 59 90 · Fax: .../95 99 59
e-mail: info@gh-verlag.de
Internet: www.gh-verlag.de

Contatos

Grupo Especialista Médico-Científico (MWF)

Direção médica: Dr. med. G. Blättner
Tel.: +49 (0) 22 42 / 90 19 160
e-mail: infomwf@bruno-groening.org

Círculo de Amigos de Bruno Gröning

Coordenação Geral para o Brasil:
Gerda Nickel Maia
Rua Ana Brito · 565 - Mondubim
60762-600 Fortaleza - CE
Fone (085) 3296-1504 ou 3467-0102
E-mail gerda@secrel.com.br

Contatos em São Paulo:

Marcia Pupo, Fone (011) 5158-2227 e 9118-1074
E-mail: sao102916@terra.com.br

Contatos em Curitiba:

Vera Dias, · Fone (051) 3061 3007
E-mail: ekportoalegre@gmail.com

www.bruno-groening.org/portugues

Convite para a série de palestras internacionais



**Médicos e terapeutas
informam:**

Cura pelo caminho espiritual

comprovada pela medicina!

Palestras em:

**Curitiba
e
São Paulo**

**Entrada livre,
donativos são bem-vindos**

Conteúdo das palestras

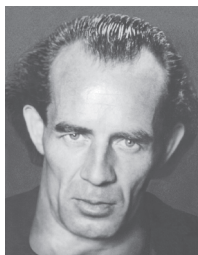
- Dentro de uma série de palestras internacionais, médicos e terapeutas do Grupo Especialista Médico-Científico (MWF), informam sobre a cura pelo caminho espiritual segundo os ensinamentos de Bruno Gröning (1906-1959).
- Serão apresentadas curas documentadas por médicos e explicadas de um modo simples.
- Curados relatam como ficaram livres de doenças psíquicas, orgânicas e até de tais dadas pelos médicos como „incuráveis“.
- Relatórios de experiência de jovens: Libertação de doenças de vícios, depressões, medos e outros.
- Os ouvintes podem durante a conferência, de modo simples e natural, vivenciar a força curadora.
- Para que com o conhecimento da cura pelo caminho espiritual se possa ajudar mundialmente pessoas doentes e em sofrimento, os relatores do Grupo Especialista Médico-Científico transmitem gratuitamente as suas experiências em palestras metódicas a nível internacionais.

Organização

Grupo Especialista Médico-Científico (MWF) do Círculo de Amigos de Bruno Gröning.

Ajuda e cura através dos ensinamentos de Bruno Gröning

As notícias de doenças novas multiplicam-se. Assim a possibilidade da cura pelo caminho espiritual encontra consideração progressiva, também na opinião dos entendidos. Nesta conexão surge sempre de novo um nome: Bruno Gröning. Ele deixou o conhecimento sobre o recebimento de uma força curativa, a „corrente curadora“. Ele aconselhou sempre: „Não seja crédulo. Convença-se a si próprio!“ Um grande número de relatórios de sucesso documentados por médicos provam a eficiência atual dos seus ensinamentos.



Bruno Gröning

O Círculo de Amigos de Bruno Gröning

O Círculo de Amigos de Bruno Gröning é mundialmente umas das maiores uniões da cura pelo caminho espiritual. Interessados e quem procura ajuda podem aqui aprender gratuitamente a receber a corrente curadora. Ao mesmo tempo acontecem muitas vezes curas surpreendentes, mesmo de antigos sofrimentos orgânicos. No Círculo de Amigos todas as atividades são realizadas voluntariamente, todas as despesas cobertas por donativos. Um elemento fundamental dos ensinamentos de Bruno Gröning é a conservação do livre arbítrio. Cada um pode deixar o Círculo de Amigos a todo o momento; não existem ligações financeiras ou jurídicas. No Círculo de Amigos não são feitas consultas, exames ou tratamentos.

O Grupo Especialista Médico-Científico (MWF)

O MWF é uma união internacional de alguns mil médicos e representantes de outras profissões médicas de mais de 60 países e examina desde 1992 curas e ajudas, as quais se realizaram pelo caminho espiritual segundo os ensinamentos de Bruno Gröning. Segundo as possibilidades, os relatórios de êxito são comprovados e documentados cientificamente com base em diagnósticos e exames médicos de médicos independentes.

Ajuda também para os jovens

Numerosos relatórios de êxito mostram que também é possível uma cura pelo caminho espiritual em casos de vícios, como álcool, drogas e também de medos infundados, depressões, frustrações, etc.

Visite-nos também no Internet:

**[www.bruno-groening.org/
portugues](http://www.bruno-groening.org/portugues)**

Aqui você encontra tudo que interessa sobre Bruno Gröning, os seus ensinamentos, o Círculo de Amigos de Bruno Gröning, o Grupo Especialista Médico-Científico (MWF), assim como mais de 200 relatórios de sucesso.